

REGINA CÆLI

To senzill

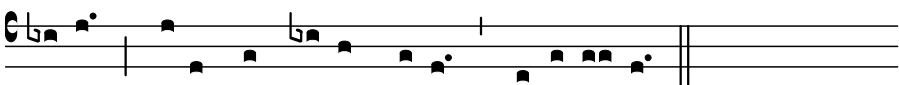
VI

R

EGÍNA cæli, * læ- táre, al- le- lú- ia, qui- a quem



meru- í- sti portá- re, al- le- lú- ia, resurréxit sicut dixit, alle-



lú- ia; ora pro no- bis De- um, alle- lú- ia.

Reina del cel, alegre't, al·leluia,
perquè el qui vas merèixer portar, al·leluia,
ha ressuscitat tal com va dir, al·leluia;
prega Déu per nosaltres, al·leluia.

To solemne (cistercenc)

vj. T.

R

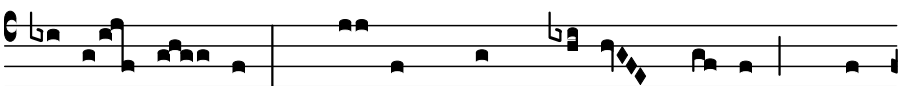
EGÍNA cæli læ- tá- re, al- le- lú-



ia; qui- a quem me- ru- ísti por-



tá- re, al- le- lú- ia; re- surré- xit si- cut di- xit,



al- le- lú- ia; o- ra pro no- bis De- um, al-



le-

lú- ia.